

MINI SANDBLÆSER

4100-405



BRUGERMANUAL



JENS LINDE A/S

7100 Vejle · Tel. 7585 8255 · Mail info@jenslinde.dk

WWW.JENSLINDE.DK

Beskrivelse

4100-450 Mini-blæsekabinet er designet til at rense, polere og overfladebehandle mindre dele, KUN ved brug af tørt blæsemiddel.

Teknisk data:

Kapacitet, sand	4,5 kg
Strøm	230V/50Hz
Kraft	6 w
Påkrævet lufttryk	125PSI ~ 8,5 BAR
Arbejdsområde	410 x 310 x 200 mm

Dit produkt:



Trykmåler



Luftregulator



LED lys



Fodpedal



Filter



Handske



JENS LINDE A/S

7100 Vejle · Tel. 7585 8255 · Mail info@jenslinde.dk

WWW.JENSLINDE.DK

Sikkerhedsinformation:

Enhver form for sandblæser vil producere en kraftfuld strøm af slibende partikler. Udvis forsigtighed ved brug af maskinen for at undgå personskader og materielle skader. Læs denne manual grundigt før, at du håndterer og servicerer sandblæseren.

ADVARSEL

1. Stik aldrig hånden ind under dysen uden handsker.
2. Sikre at alle komponenter er ordentligt forseglet efter montering
3. Udstyret må ikke udsættes for mere end det maksimale tryk.
4. Husk at fjerne luftforsyningen fra maskinen, når der skal laves nogen form ændringer ved maskinen i forhold til service og vedligeholdelse eller udskiftning af tilbehør.
5. Kontrollér for slitage af kabler og luftslanger før brug, hver gang. Vær helt sikker på at alle samlinger er sikre før brug
6. Aldrig peg dysen hen mod personer

OBS

Der dannes støv når du arbejder med blæsekabinen. Brug derfor korrekt beskyttelsesudstyr!

OBS

Risiko for brand eller eksplosion! BRUG IKKE blæsekabinen i nærheden af brandfarlige gasser og væsker.

OBS

Stød fra statisk elektricitet er smertefulde. Så venligst anvend fodtøj med gummi- eller læderbund og stå på jorden. En jordet ledning sat på blæsekabinen vil fjerne det elektriske stød.



JENS LINDE A/S

7100 Vejle · Tel. 7585 8255 · Mail info@jenslinde.dk

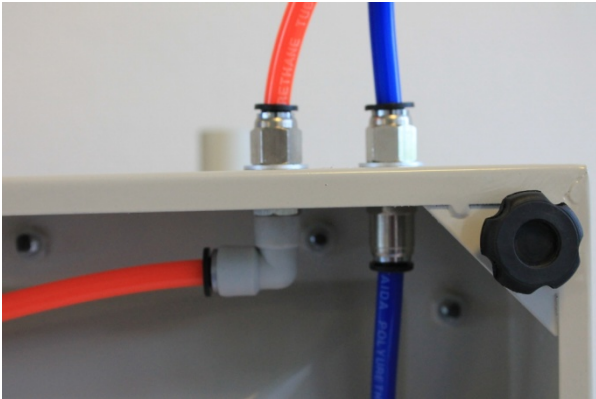
WWW.JENSLINDE.DK

Samleguide

1. Tilslutning af AC adapter: Forbind AC adapteren til switch boksen



2. Tilslutning af fodpedalen: Forbind fodpedalens ledning til kabinettet. Vær opmærksom på kablernes farver.



Anvendelse

Følg venligst disse instruktioner før luften slutes kabinettet.

1. Placer kabinettet på bordet, hvor der skal arbejdes.
2. Tilslut luftforsyningen (maks. 8 bar) til den dertil egnede fitting på siden af kabinettet.
3. Tjek for utætheder. Hvis der er nogle steder hvor luften slipper ud, så skal den repareres eller der skal puttes Teflon tape på
4. Tilslut 12V ledningen i en stikkontakt. Tjek om lyset virker.
5. Tilføj en PE film på indersiden af glassets overflade
6. Beskyt øjne før påfyldning af blæsemiddel i kabinettet (maks. 4,5 kg). Overfyldes kabinettet vil det ikke virke optimalt.
7. Luk dør og sæt hængsel på
8. Beskyt dine hænder i handskerne, ret herefter dysen mod overfladen som skal renses og reguler trykket via fodpedalen.
9. Flyt blæsestrømmen jævnt og cirkulært over enheden som renses.



JENS LINDE A/S

7100 Vejle · Tel. 7585 8255 · Mail info@jenslinde.dk

WWW.JENSLINDE.DK

Vedligehold

Note: Frakobl strøm og luft før vedligeholdelse

Rengøring: Venligst rengør plastikdøren eller dele med en blød klud. BRUG IKKE rengøringsmidler og vand.

Undgå tilstopning: Væske og fugt vil forårsage blokering af dysen da blæsemidler klumper. Rengør eventuelt hullet i dysen med en bit.

Fejlfinding

Symptom(er)	Mulige grunde	Handling
Meget støv i kabinettet	1. Tilstopning af udsugning eller luft.	1. Rens udsugningen og placer den ikke op af væggen.
	2. Luftsamlinger og forbindelser er løse	2. Spænd samlingerne og vær sikker på at fittings er ok.
	3. For meget blæsemiddel i kabinettet	3. Fjern den overskydende mængde blæsemiddel.
Ujævn blæsning	1. Fugt i kabinettet	1. Se årsagen i den generelle sikkerhedsinformation
Forkert hastighed eller ineffektiv blæsestråle	1. Slidte slibemidler	1. Udskift blæsemiddel
	2. Trykket er for lavt	2. Øge indgangstrykket og sørg for at kontrolventilen er helt åben
Pistolen vil ikke slukke	1. Forkert tilslutning af kablet til fodpedalen	Tilslut ledningen til fodpedalen korrekt
	2. Ledningen til fodpedal kan være løs	

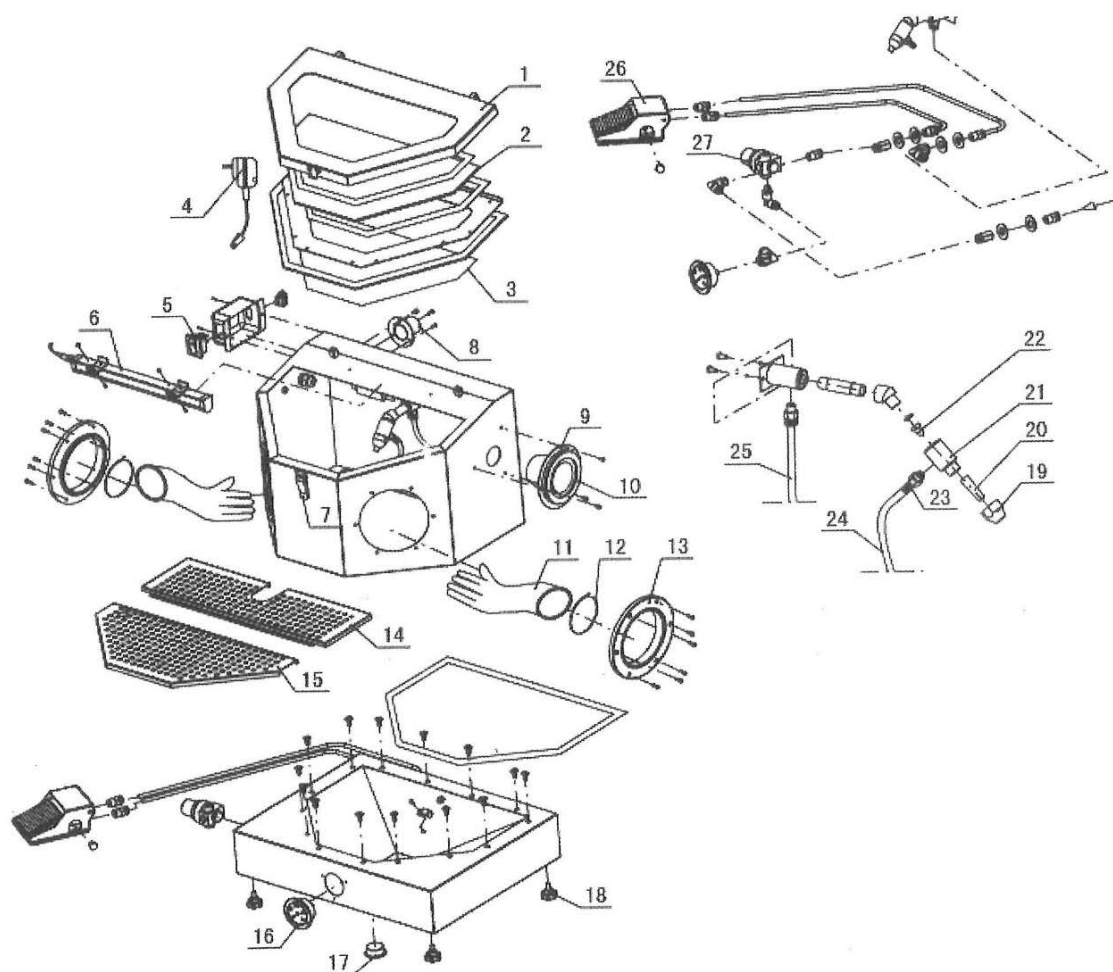


JENS LINDE A/S

7100 Vejle · Tel. 7585 8255 · Mail info@jenslinde.dk

WWW.JENSLINDE.DK

Diagram og liste



Nr.	BESKRIVELSE	ANTAL	Nr.	BESKRIVELSE	ANTAL
1	Fordør	1	15	Gitter	1
2	Glas	1	16	Trykmåler	1
3	PE film	1	17	Stik	1
4	Adapter	1	18	Pude	4
5	Afbryder	1	19	Dyse låsemøtrik	1
6	LED lys	1	20	Dyse 3,5mm	1
7	Hængsel	1	21	Pistolkrop	1
8	Vacuum sæde	1	22	Jet	1
9	Filter ring	1	23	Sand slange tilslutning	1
10	Filter	1	24	Sandslange	1
11	Handsker	2	25	Luftslange	1
12	Bånd	2	26	Fodpedal	1
13	Handske-fæste	1	27	Luftregulator	1
14	Gitter	1			



JENS LINDE A/S

7100 Vejle · Tel. 7585 8255 · Mail info@jenslinde.dk

WWW.JENSLINDE.DK