

PUNKTUDSUG 5-6-7-8-9 METER

ORIGINAL PLYMOTH SUPER-FLEX PUNKTUDSUG

- Punktudsug for røg, gasser og damp.
- Udsugningsarm med horisontal arm som kan belastes med 50 kg.
- Udsugningsarmen er treleddet med yderst stabil udførelse med parallelgramteknik og tre mekaniske fjedre.
- Sugetragt af stål med regulérbart spjæld og gribering.
- Tragt kan indstilles i mere end 90° i alle retninger.
- PVC slange Ø 160 mm med indvævet stålspiral.
- Leveres inklusiv vægfæste men eksklusiv suger.



TEKNISKE DATA:

TRYKTABS TABEL

| Størrelse | 500 m ³ /h | 600 m ³ /h | 700 m ³ /h | 800 m ³ /h | 900 m ³ /h | 1000 m ³ /h | Vare nr. |
|------------------------|-----------------------|-----------------------|-----------------------|-----------------------|-----------------------|------------------------|----------|
| Super-Flex 5 m (3+2 m) | 260 Pa | 360 Pa | 470 Pa | 580 Pa | 770 Pa | 1020 Pa | 2205-035 |
| Super-Flex 6 m (3-3 m) | 270 Pa | 380 Pa | 510 Pa | 640 Pa | 830 Pa | 1110 Pa | 2205-037 |
| Super-Flex 6 m (4+2 m) | 625 Pa | 370 Pa | 480 Pa | 600 Pa | 780 Pa | 1040 Pa | 2205-038 |
| Super-Flex 7 m (3+4 m) | 290 Pa | 400 Pa | 560 Pa | 710 Pa | 900 Pa | 1200 Pa | 2205-040 |
| Super-Flex 7 m (4+3 m) | 280 Pa | 390 Pa | 520 Pa | 660 Pa | 840 Pa | 1130 Pa | 2205-041 |
| Super-Flex 8 m (3+5 m) | 320 Pa | 420 Pa | 600 Pa | 780 Pa | 990 Pa | 1290 Pa | 2205-042 |
| Super-Flex 8 m (4+4 m) | 300 Pa | 410 Pa | 570 Pa | 730 Pa | 901 Pa | 1220 Pa | 2205-043 |
| Super-Flex 9 m (4+5 m) | 330 Pa | 430 Pa | 610 Pa | 800 Pa | 1000 Pa | 1310 Pa | 2205-044 |

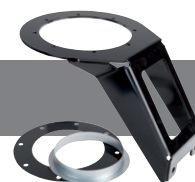
TILBEHØR

PLYMOTH KONSOL

TEKNISKE DATA:

Konsol for Plymoth Flex suger

Vare nr. 2205-045



PLYMOTH SUGERE

TEKNISKE DATA:

Plymoth suger 1300 m³ / 0,37 kW

Vare nr. 2205-011

Plymoth suger 2100 m³ / 0,75 kW

Vare nr. 2205-012

Plymoth suger 2100 m³ Turbo / 0,75 kW

Vare nr. 2205-013



PLYMOTH FORLÆNGERSLANGER

TEKNISKE DATA:

2 m forlængerslange 160 mm med magnet tragt

Vare nr. 2205-017

3 m forlængerslange 160 mm med magnet tragt

Vare nr. 2205-018



ENERGISPARERE

TEKNISKE DATA:

Energisparer E-Max med start/stop af suger fra tragt
Energispareautomat med automatisk stop af suger ved svejsning

Vare nr. 2205-025

Vare nr. 2205-014



LYSSÆT

TEKNISKE DATA:

24 V halogen lyssæt for tragt inkl. 10 m kabel
24 V transformator for lyssæt

Vare nr. 2205-019

Vare nr. 2205-020



Import:

JENS LINDE A/S · Bødkervej 2 · DK-7100 Vejle · Tel. +45 7585 8255 · Fax +45 7585 9250 · Mail: info@jenslinde.dk

WWW.JENSLINDE.DK